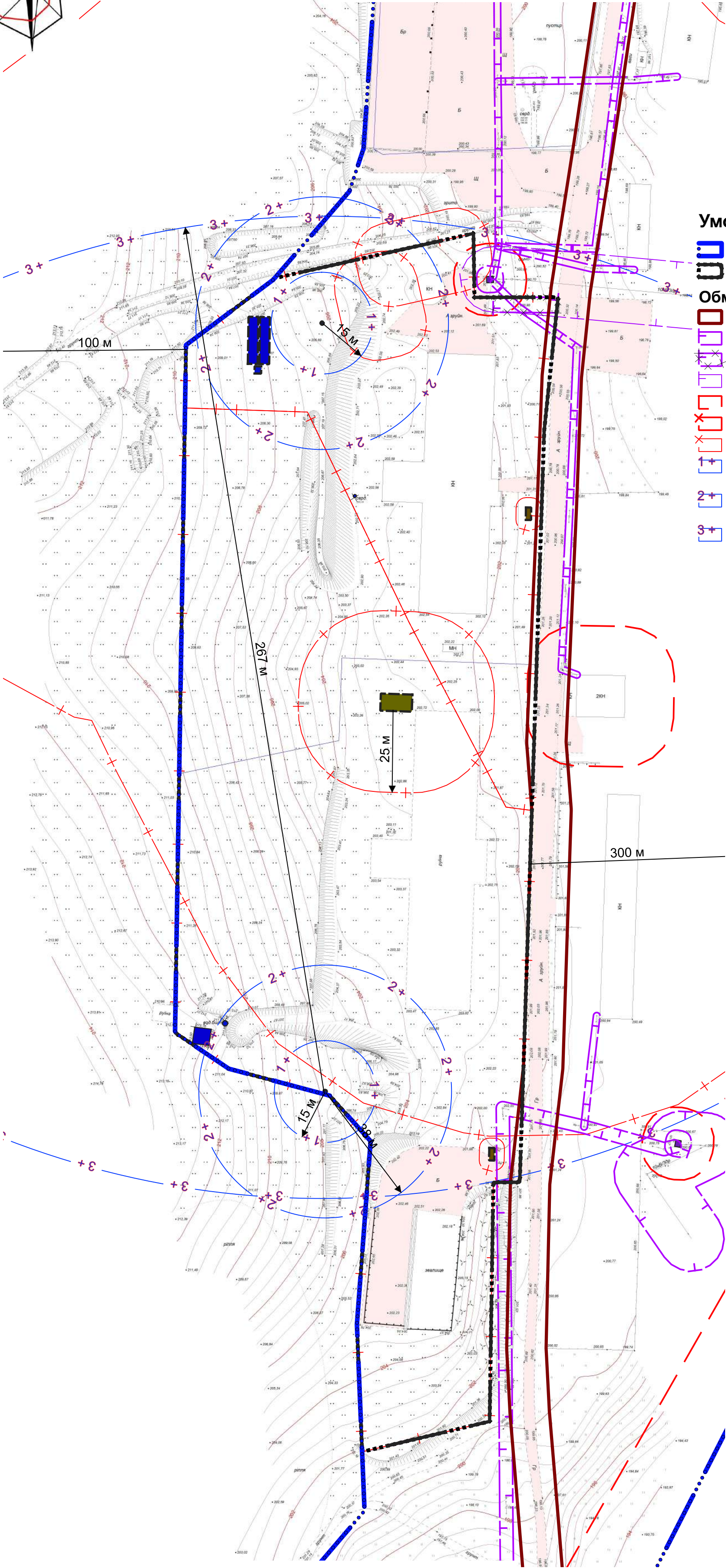


СХЕМА ОБМЕЖЕНЬ У ВИКОРИСТАННІ ЗЕМЕЛЬ



с. БРОННИКИ
ГОРОДОЦЬКА ТЕРИТОРІАЛЬНА ГРОМАДА
РІВНЕНЬСЬКОГО РАЙОНУ
РІВНЕНЬСЬКОЇ ОБЛАСТІ
ДЕТАЛЬНИЙ ПЛАН ТЕРИТОРІЇ

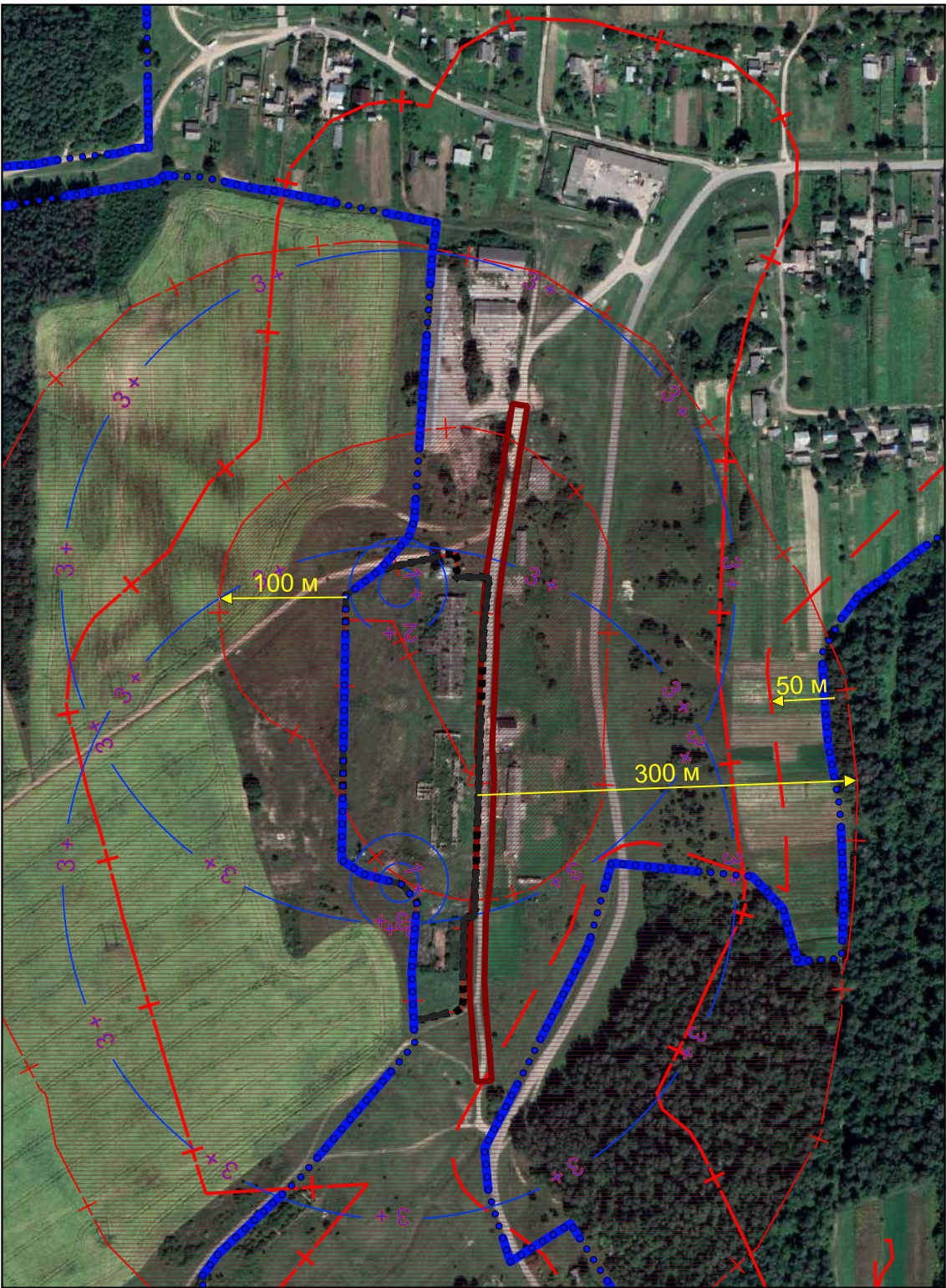


Умовні позначення

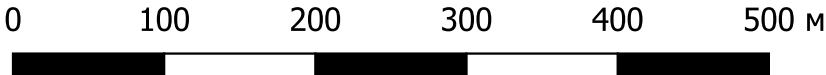
- межа села Бронники
- територія, на яку розроблено ДПТ

Обмеження

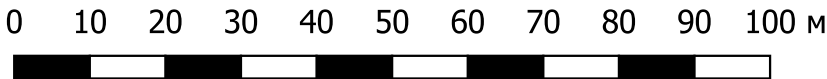
- території в червоних лініях
- охоронна зона навколо (вздовж) об'єкта енергетичної системи існуюча
- охоронна зона навколо (вздовж) об'єкта енергетичної системи уточнюється
- охоронна зона навколо (вздовж) об'єкта енергетичної системи проектна
- санітарні відстані (розриви) від об'єкту існуючі
- санітарно-захисна зона навколо об'єкта існуюча
- санітарно-захисна зона навколо об'єкта проектна
- перший пояс зони санітарної охорони джерел та об'єктів водопостачання (суворого режиму) проектний
- другий пояс зони санітарної охорони джерел та об'єктів централізованого питного водопостачання (обмеження) проектний
- третій пояс зони санітарної охорони джерел та об'єктів централізованого питного водопостачання (спостереження) проектний



1:5000



1:1000



Примітка:
1. Геометричні розміри санітарно-захисних та охоронних зон прийняті відповідно до чинних нормативних документів. Згідно з ДСП 173-96 «Державні санітарні правила планування та забудови населених пунктів», проектна санітарно-захисна зона навколо територій сільськогосподарських підприємств (склади IV класу шкідливості) становить 100 м, а навколо територій сільськогосподарських підприємств (пташники) — 300 м.
2. Червоні лінії встановлені відповідно до рішень містобудівної документації «Генеральний план села Бронники Бронниківської сільської ради Рівненського району Рівненської області» затверджений рішенням Бронниківської сільської ради від 06 березня 2012 року №155.
3. Пояси санітарної охорони проектної свердловини встановлені відповідно до робочий проекту на спорудження розвідувально-експлуатаційної свердловини №1 та №2 для забезпечення господарсько-питних та технічних потреб об'єкта.

Зм.	Кільк.	Арх.	Народ.	Підпис	Дата
ГАП	Семенюк Р.В.	04.26			
Архітектор	Семенюк Р.В.	04.26			

С-25-04-МД			Детальний план території земельних ділянок з кадастровими номерами 5624681100.04.009.0249 та 5624681100.04.009.0250 в с. Бронники і прилеглої території для розміщення сільськогосподарського підприємства на території Городоцької територіальної громади Рівненського району Рівненської області		
Стадія	Аркуш	Аркушів			
МД	8				
Схема обмежень у використанні земель, М 1:1000			ФОП Семенюк С.В. м. Рівне		